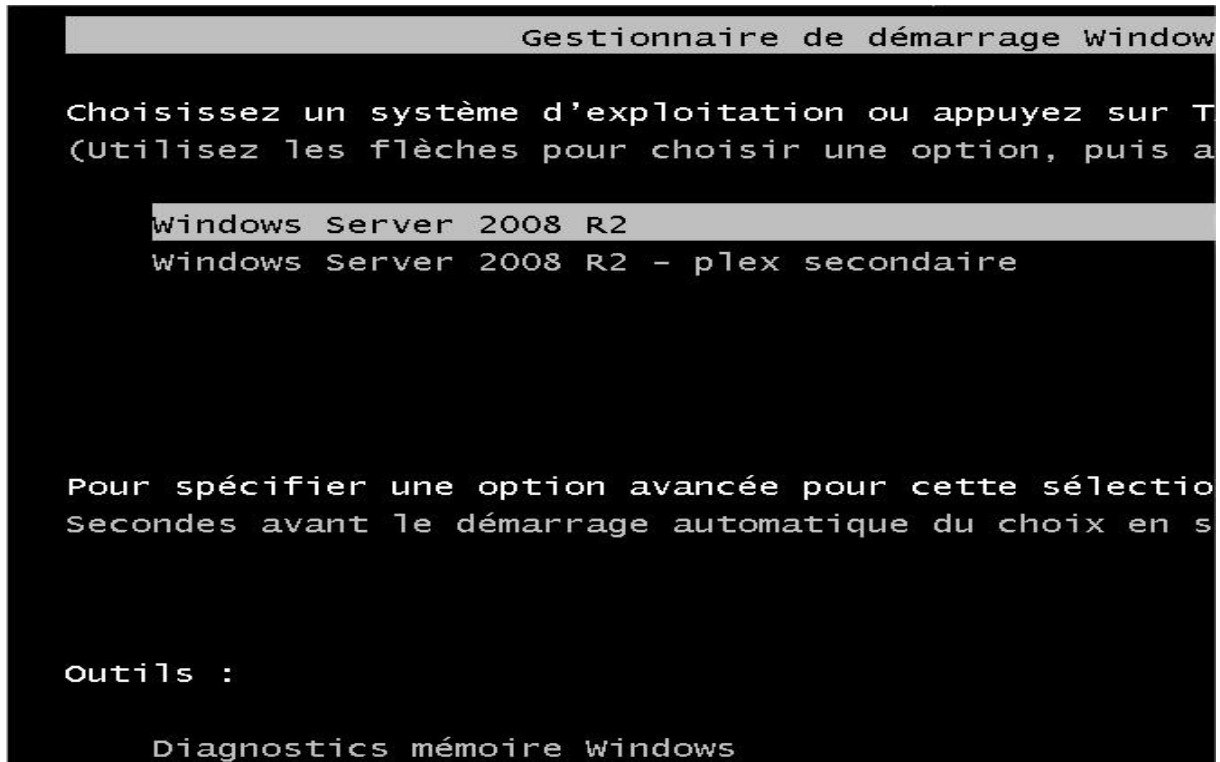
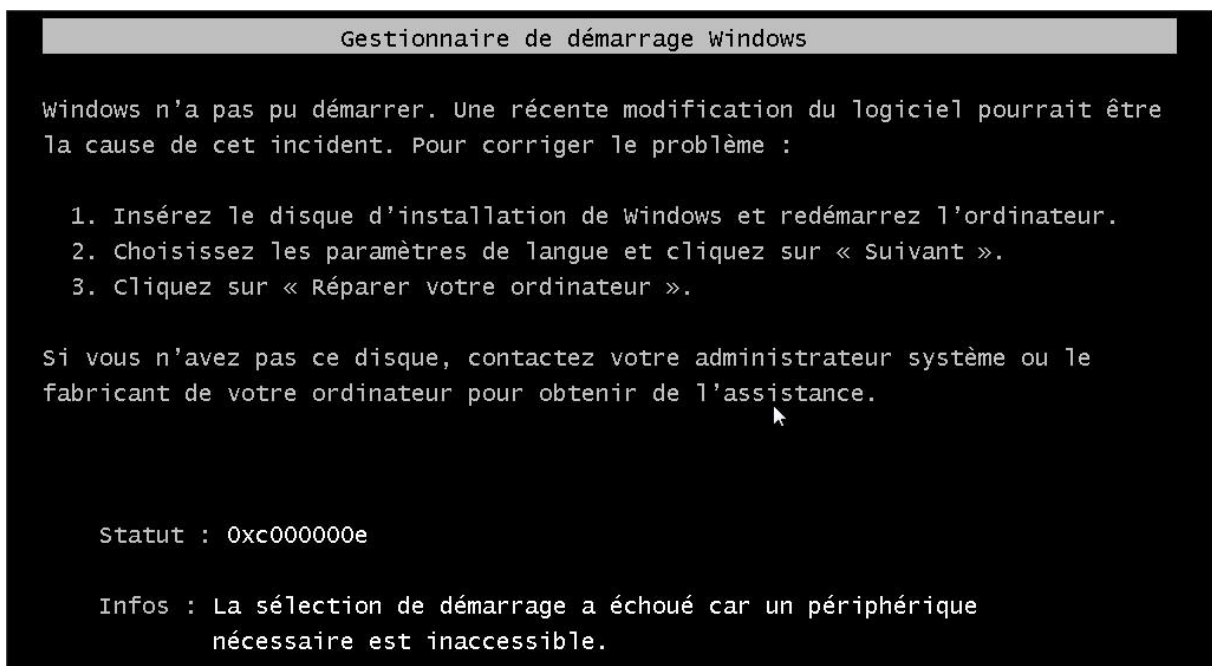


## Procédure de remplacement d'un volume Raid 1 2K8R2 défectueux.

Un démarrage normal...



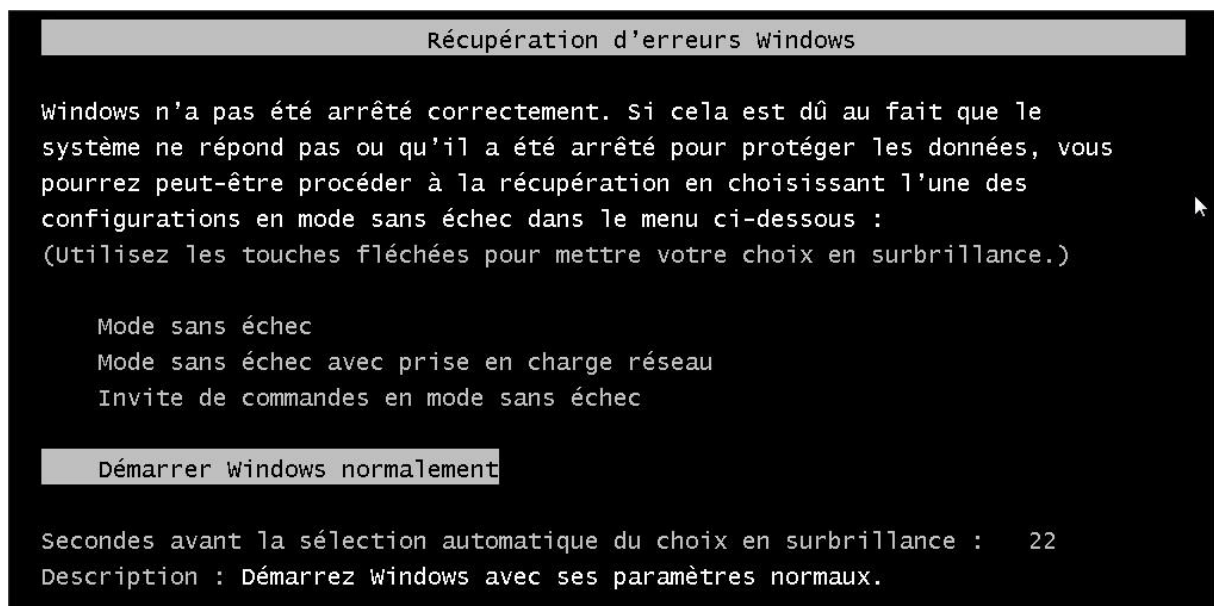
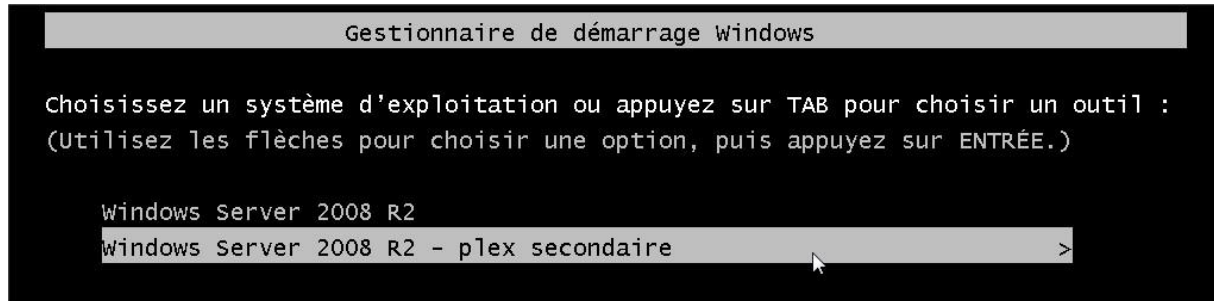
En sélectionnant le premier volume s'affiche ce genre de message :



[Texte]

Le volume Raid 1 est corrompu, nous allons le remplacer par un disque neuf.

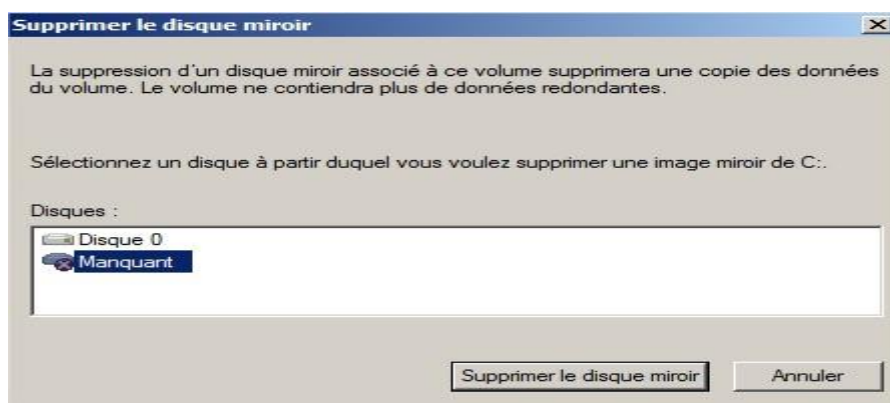
Une fois le disque remplacé, redémarrez sur le plex secondaire :



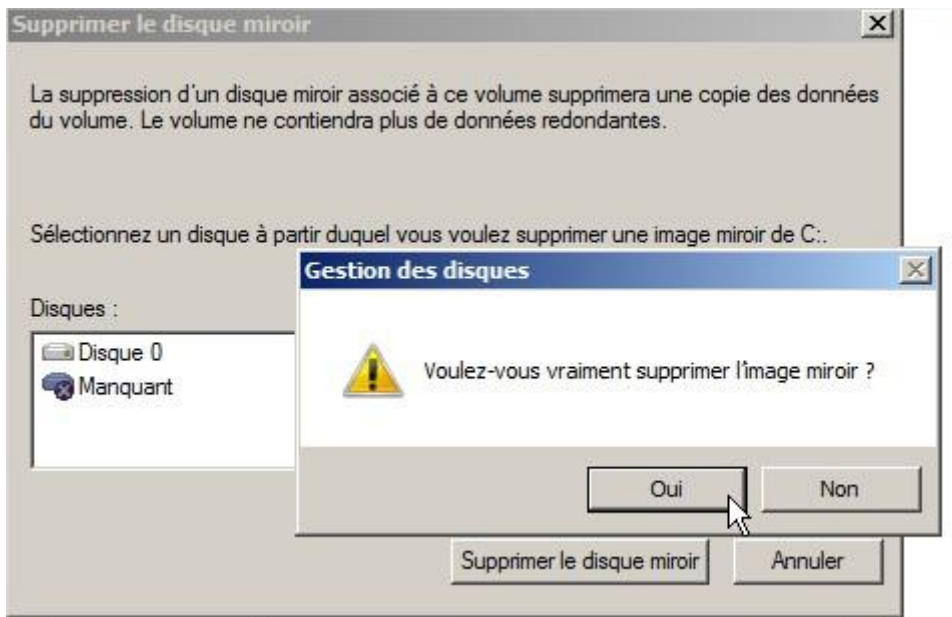
Sélectionnez Démarrer normalement, puis arrivé dans le Bureau du serveur rendez vous dans le « Gestionnaire de serveur » puis « stockage » et enfin « Gestion des disques ».

**Nous allons dans un premier temps supprimer le volume manquant pour éviter toute confusion et perte de données.**

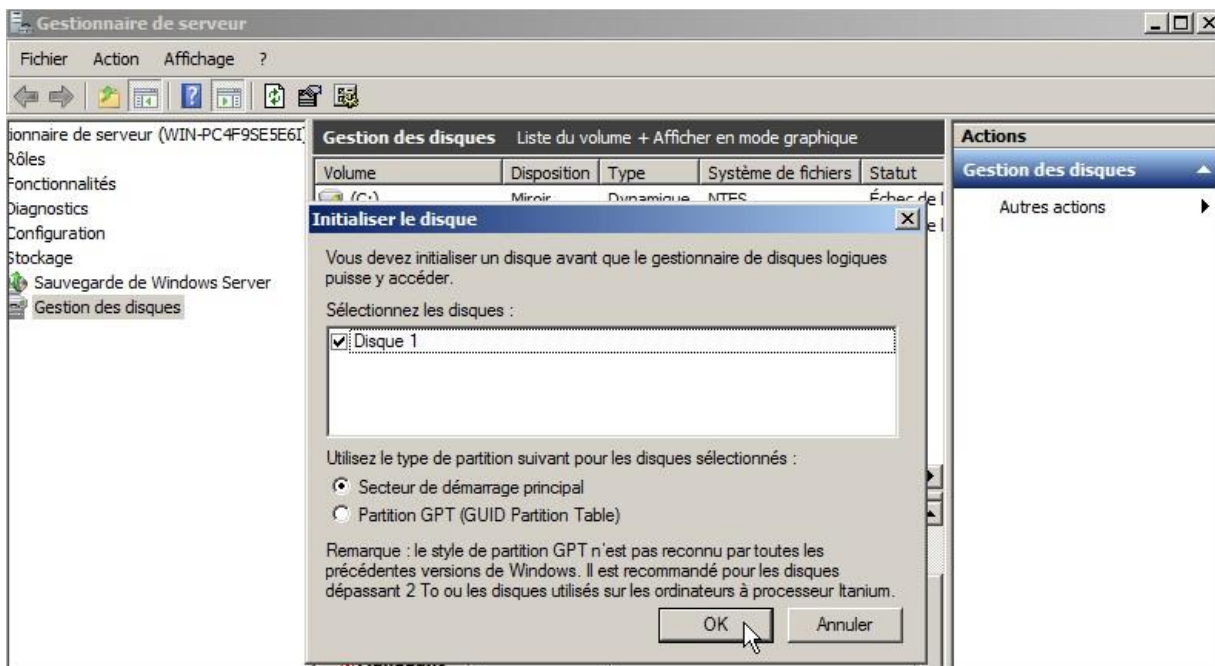
Cliquez sur les volumes manquants puis clic droit supprimer le volume.



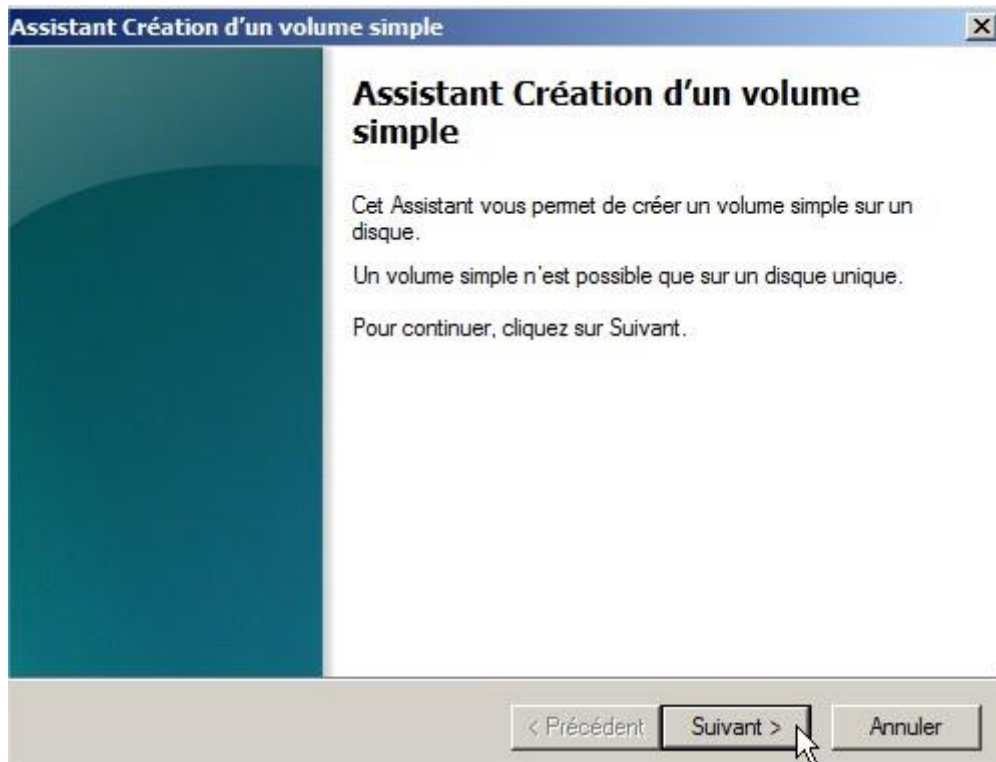
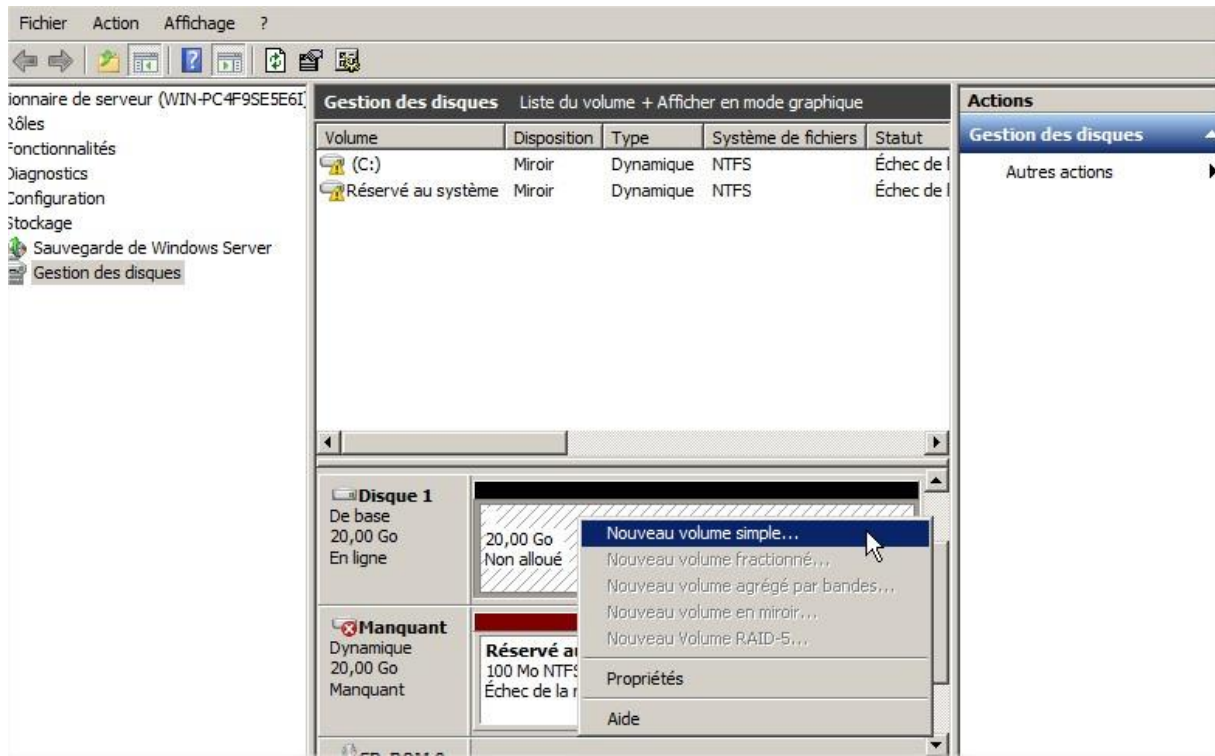
[Texte]

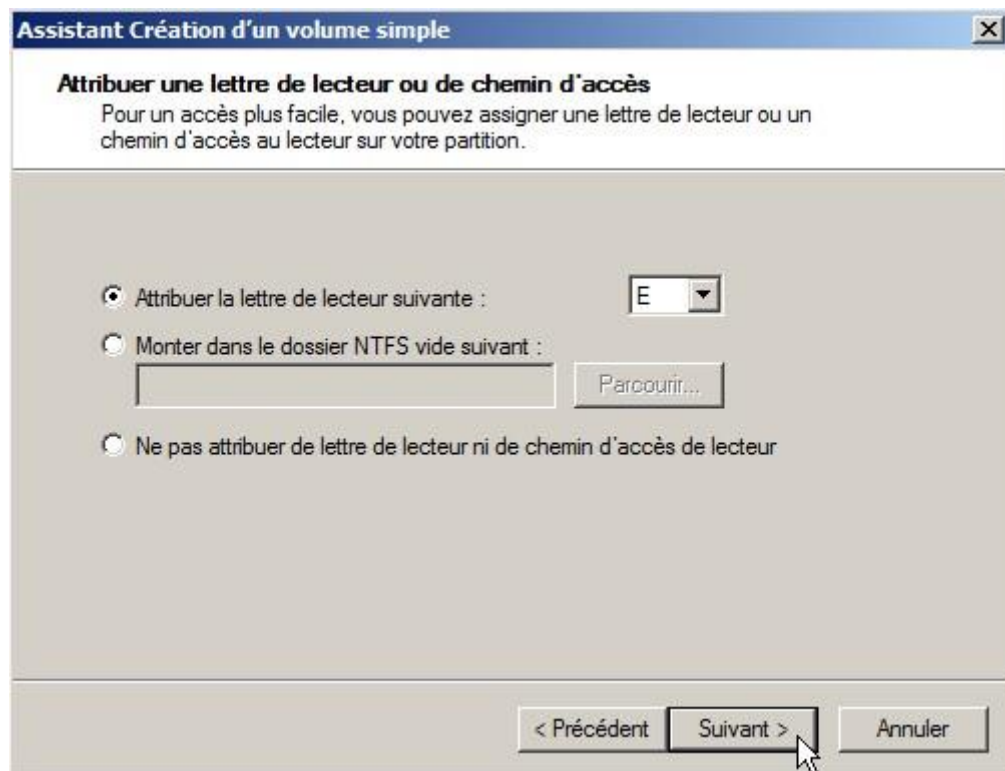
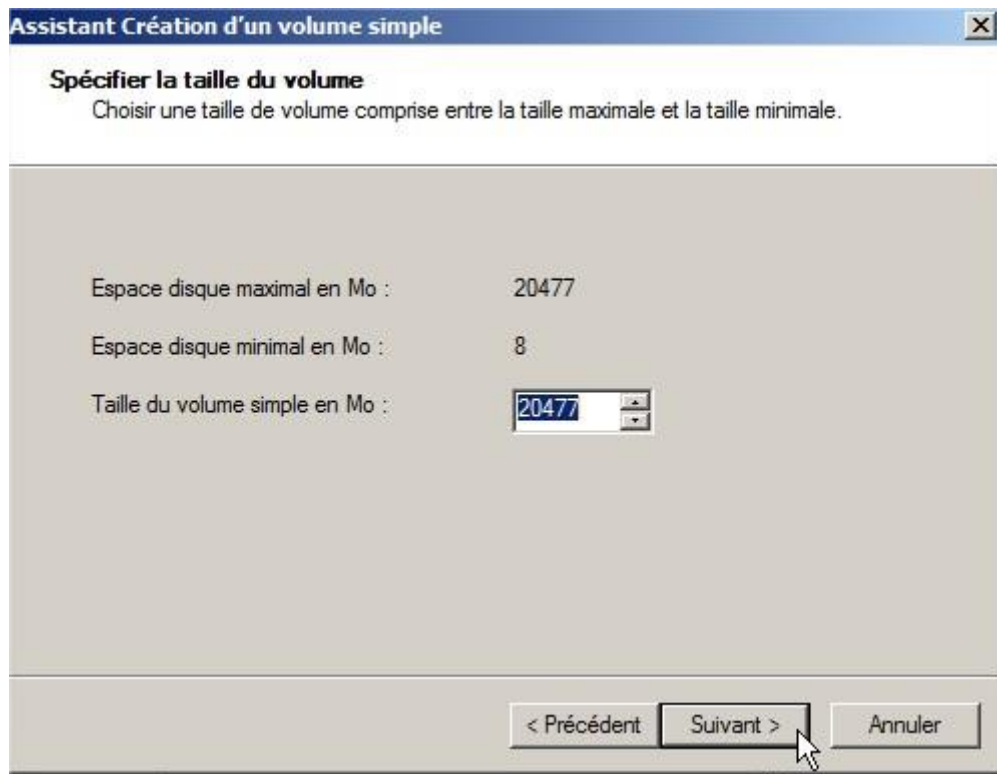


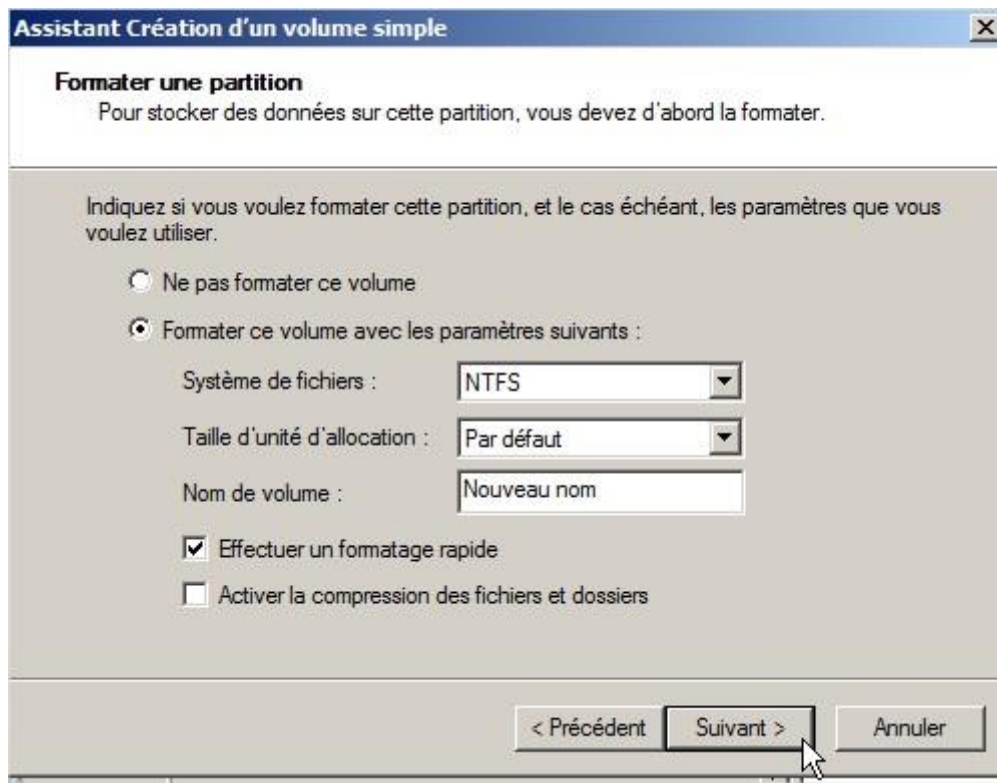
Ensuite nous allons initialiser le nouveau disque installé :



[Texte]

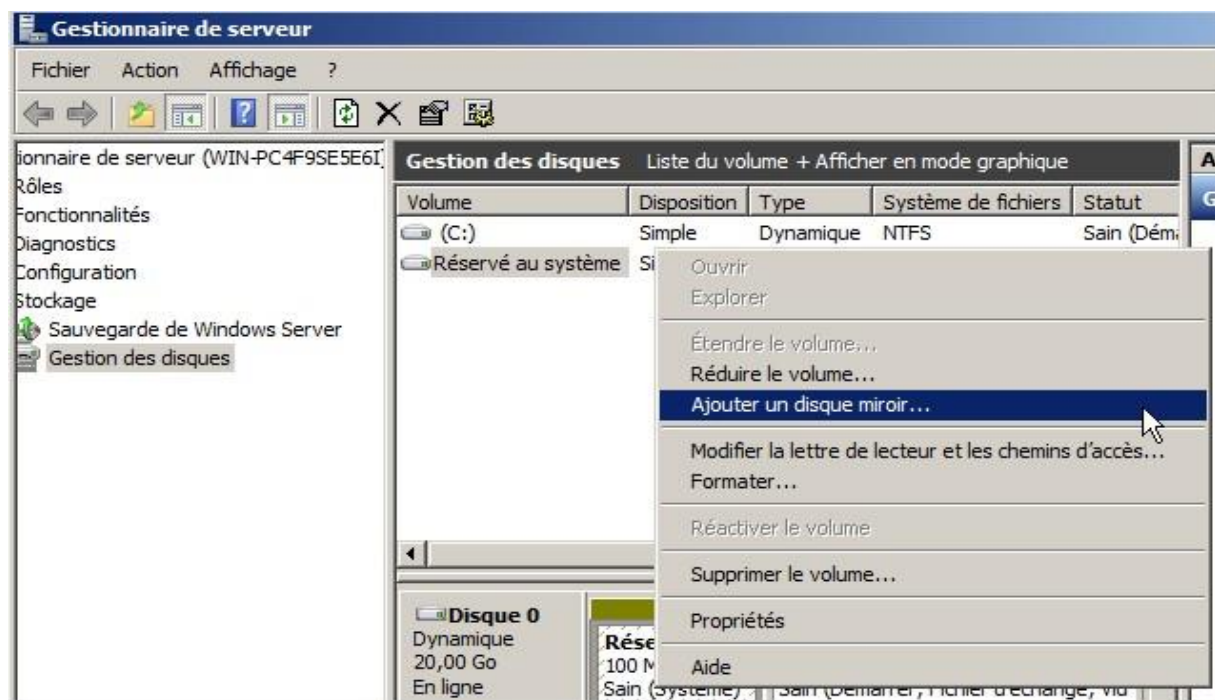






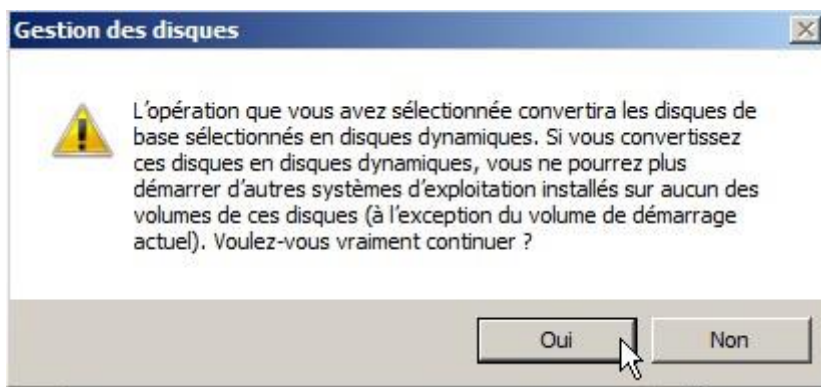
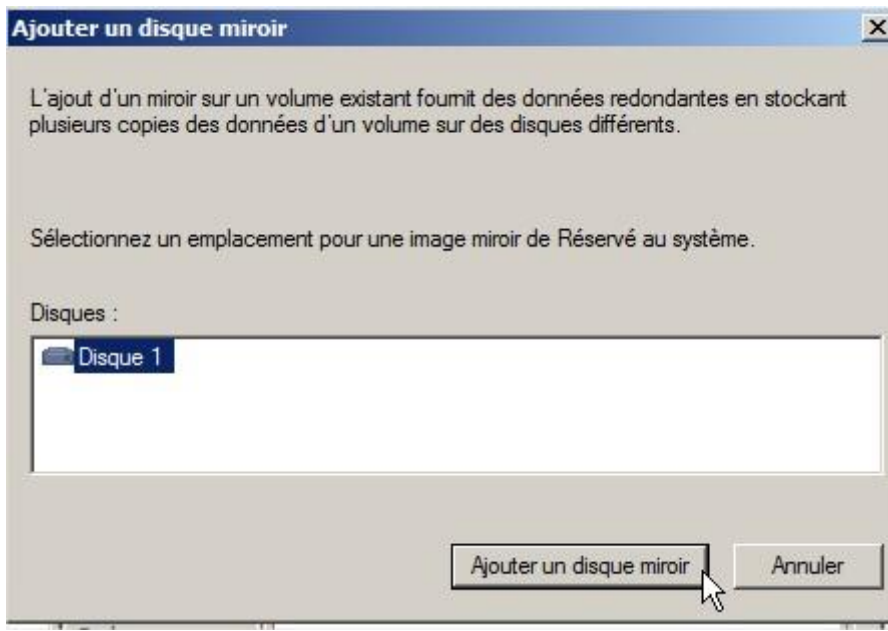
**Ne surtout pas formater le disque, le Raid se chargera de créer les volumes.**

Une fois le disque créé dans la table des volumes, nous allons mettre en place le disque miroir sur la première partition:



[Texte]

Sélectionnez le disque 1 :



[Texte]

Effectuez la même procédure pour la seconde partition :



**La resynchronisation prendra environ 20mn pour un volume de 20Go.**



